



Ministerie van Infrastructuur
en Waterstaat

Kennisknooppunt Participatie

*Van bouwstenen naar
bruggen: praktijk en
beleid samen*



Workshop door:

- › Frederike Schmitz – Open Science NL
- › Margaret Gold – Citizen Science Nederland
- › Tom Schuurmans – Kennisknooppunt Participatie





Agenda

- 1 15:00 – 15:20**
Introductie & aanleiding
- 2 15:20 – 15:50**
World cafe (6 tafels)
- 3 15:50 – 16:15**
Terugkoppeling & vervolg



Aanleiding: Waarom een coalitie citizen science?



Waarom?

- › Citizen science als kans om praktijkkennis en burgerdata te verbinden met beleid
- › Behoeftte aan een platform voor uitwisseling en samenwerking
- › Leren van bestaande initiatieven en versterken van impact op beleidsvorming





Citizen Science Expo sessie 2025

Kennisknooppunt Participatie

Wat hebben we besproken?

- Hoe zorgen we dat projecten blijven bestaan als subsidies stoppen?
- Hoe vinden praktijk, beleid en wetenschap elkaar tijdens én na afloop van projecten?
- Wat verstaan we onder impact – en hoe kijken burgers, beleidsmakers en financiers daar verschillend naar?
- Hoe waarderen we ervaringskennis en vakmanschap en hoe integreren we deze in wetenschappelijk onderzoek?



Hoe bouwen wij de bruggen tussen
beleid, praktijk en de wetenschap?



Hoe bouwen we bruggen?

Verbinding versterken tussen burgerinitiatieven, wetenschap en beleid

- › CS-NL: praktijk experts
- › Overheden: een ambtelijke werkgroep citizen science (*in planning*)



Waarom een ambtelijke werkgroep en wat is het?

Waarom?

Samenwerking (ook tussen organisaties) organiseren, meer afstemming nodig voor besluitvorming.

Wat is het?

Groep van beleidsmedewerkers, projectleiders, juristen, financieel specialisten en/of inhoudsdeskundigen die samenwerken aan een specifieke thema.

Wie neemt deel?

Medewerkers ministeries/ overheidsorganisaties, uitvoeringsorganisaties, inhoudelijke experts

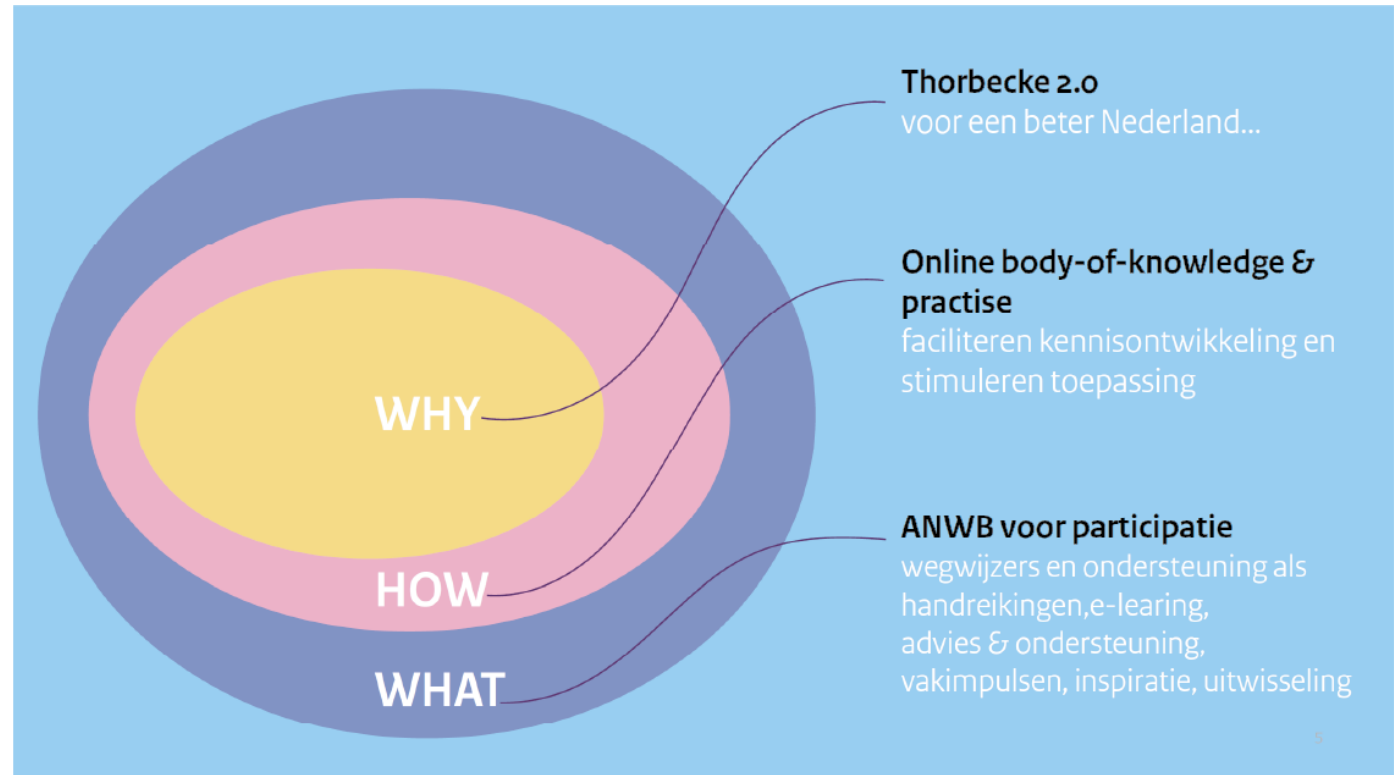
NB. Het zou ook een community of practice, leernetwerk, IDO, ... of andere naam/vorm kunnen krijgen.



Waarom Kennisknooppunt Participatie?

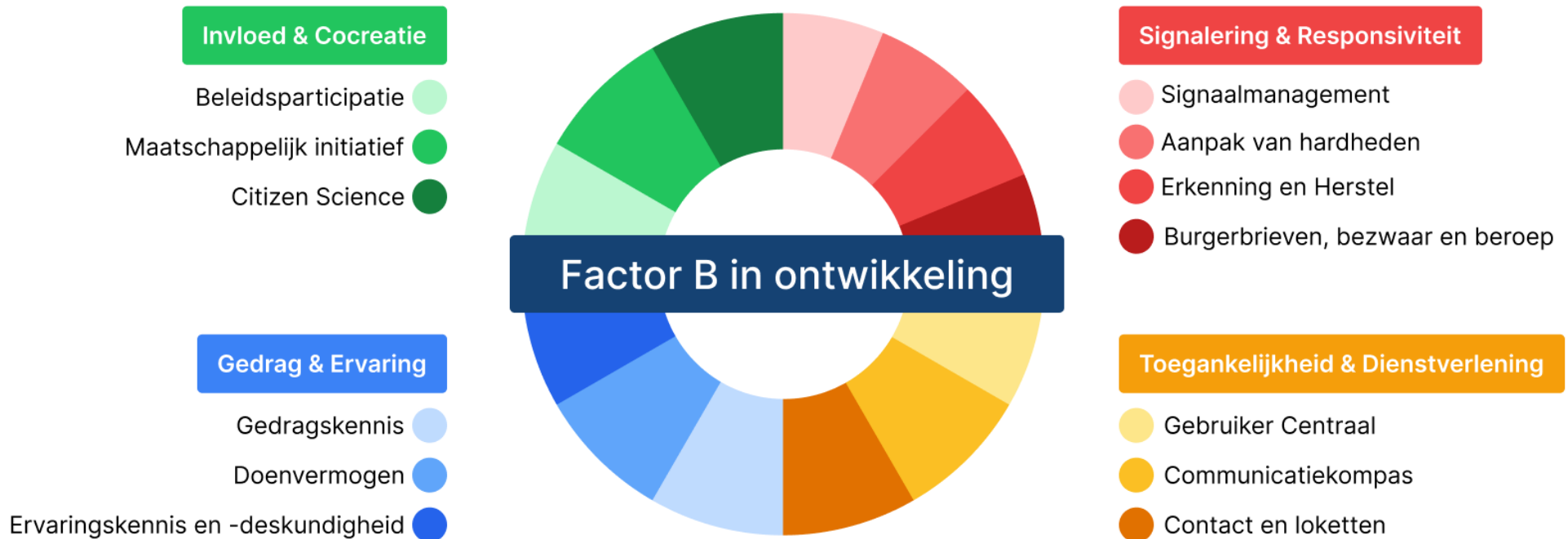
Participatie niet (alleen) organiseren vanuit perspectief en uitgangspunten overheid, maar beter laten aansluiten bij wat er in de samenleving speelt.

Veel ambtenaren lopen tegen dezelfde praktische vragen en uitdagingen aan.





De link met Citizen Science





Een praktijkvoorbeeld: het leernetwerk duurzame burgerberaden

Een samenwerking tussen onder andere de Hogeschool van Amsterdam (HvA) en De Haagse Hogeschool, ondersteund door het Kennisknooppunt Participatie.

In totaal doen er 14 praktijkpartners mee, waaronder diverse gemeenten en provincies.

Het netwerk onderzoekt hoe burgerberaden op een **duurzame manier** kunnen worden georganiseerd, zodat de resultaten **echt impact hebben op beleid**.



Waarom Open Science NL?

Citizen science beleid binnen NWO,
opzetten & uitvoeren van
programma's CS, kennisdeling en
community engagement CS
Samenwerken voor verbreden
ondersteuning en versterken van
citizen science impact

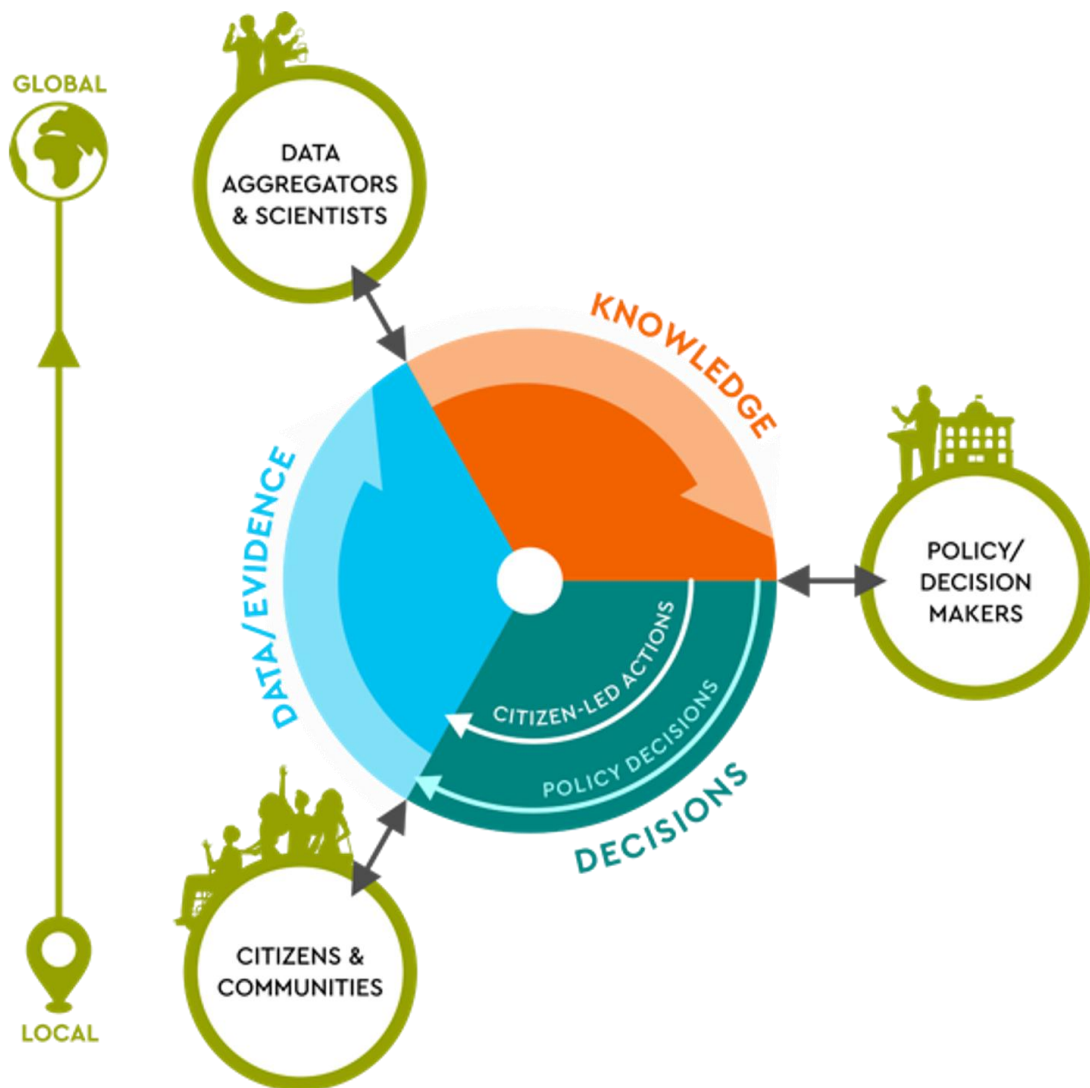


OPEN
SCIENCE
NL

Verbinding zoeken



CS-NL
Citizen Science Nederland





Hoe zetten we de volgende stappen?

- › Hoek 1: welke onderwerpen zouden op de agenda moeten van een eerste ambtelijke werkgroep bijeenkomst?
- › Hoek 2: Suggesties namen of functies voor de ambtelijke werkgroep en praktijk-voorbeelden.
- › Hoek 3: Ideeën hoe we het best kunnen samenwerken: CS-NL WG en ambtelijke werkgroep.
- › Hoek 4: open inspiratie vel

En nu?
Discussies aan 6
tafels

15:20-15:50



• **DENK MET ONS MEE:** Welke onderwerpen moeten op de agenda?

- toegankelijke **meetinfrastructuur**?
- Het organiseren van **'sprints'**?
- Het betrekken van **ethici**?
- Een **jaarlijkse meet-up** waarin praktijk, wetenschap en beleid samenkomen?

Suggesties van
namen en
functies

Suggesties
van hoe

Nog meer?



Wrap up:

- Wat kwam ter sprake?
- Wat zijn de vervolgstappen?

15:50-16:10 (iedere tafel 5 min) ; 16:10-16:15 vervolgstappen



Dank voor jullie
input!

Frederike Schmitz

Open Science NL

f.schmitz@nwo.nl

Margaret Gold

Citizen Science Nederland

margaret@citizenscience.nl

Tom Schuurmans

Kennisknooppunt Participatie

tom.schuurmans@minienw.nl